



Cat® 307.5

迷你型液压挖掘机

产品特点：

Cat® 307.5 迷你型挖掘机以紧凑的尺寸，澎湃的动力和出色的性能，助您轻松应对各种应用场合。

全天候舒适体验

- 密封增压驾驶室配备了经过改进的空调系统、可调节腕托和悬浮座椅，有助于您全天舒适工作。

易于操作

- 控制装置易于使用。新一代监视器提供可自定义的偏好设置功能，机器信息直观易读。

单手柄行走模式

- 使用 Cat 手柄行走模式，可以更容易地控制设备移动。只需轻轻按一下按钮，即可从使用控制杆和踏板的传统行驶控制切换到操纵手柄控制。全新控制方式让操作更加轻松，一切尽在掌控。

外形迷你但性能卓越

- 更佳的提升能力、回转能力、行驶能力和多功能性有助于您更高效地完成作业，并且“斗铲配合”功能便于执行清理工作。

工地安全性

- 您的安全是我们的头等大事。Cat 迷你型挖掘机经过专门设计，可助您始终安全地工作。我们在机器中配置了诸多安全功能，如工作灯延迟关闭功能和可伸缩式荧光安全带。

维修简便，缩短停机时间

- Cat 迷你型挖掘机的维修更加简单、便捷。维修保养点集中，维修保养面板坚固。站在地面上，可以轻松检查日常检查点。

更低的运营成本

- Cat 迷你型挖掘机配备了自动怠速、发动机自动节能关机（默认关闭）、高效液压系统和可变排量泵等功能，旨在降低您的运营成本。

无与伦比的代理商支持

- Cat 代理商可以随时助您实现您的业务目标。从设备解决方案到操作员培训，再到维修服务等，Cat 代理商可以随时为您提供帮助。

技术规格

发动机

发动机型号	Cat C2.4 涡轮增压发动机
转速为 2400 rpm 时的额定净功率	
ISO 9249/EEC 80/1269	34.9 kW
总功率	
ISO 14396	36.5 kW
缸径	87 mm
冲程	102 mm
排量	2.43 L

重量

最小工作重量（含驾驶室）*	7504 kg
最大工作重量（含驾驶室）**	8113 kg
*最小重量基于钢制履带、无额外配重、操作员、加满的燃油箱、标准斗杆和铲斗。	
**最大重量基于钢制履带、额外配重、操作员、加满的燃油箱、标准斗杆、铲刀和铲斗。	

选配增加的重量

额外配重	250 kg
铲刀	333 kg

307.5 迷你型液压挖掘机

行驶系统

行驶速度 - 高速	5.0 km/h
行驶速度 - 低速	3.1 km/h
最大牵引力 - 高速	26.1 kN
最大牵引力 - 低速	62.4 kN
对地压力 - 最小重量	32.6 kPa
对地压力 - 最大重量	35.2 kPa
爬坡能力 (最大)	30 度

维修保养加注容量

冷却系统	10.0 L
发动机机油	9.5 L
燃油箱	145 L
液压油箱	53 L
液压系统	104 L

液压系统

配备可变排量活塞泵的负载感应液压系统

转速为 2400 rpm 时的泵流量	167 L/min
工作压力 - 设备	285 bar
工作压力 - 行驶	285 bar
工作压力 - 回转	250 bar
主要辅助回路	
流量	131 L/min
压力	285 bar
挖掘力 - 斗杆 (标准)	37.8 kN
挖掘力 - 铲斗	54.6 kN

回转系统

机器回转速度	10 rpm
--------	--------

铲刀

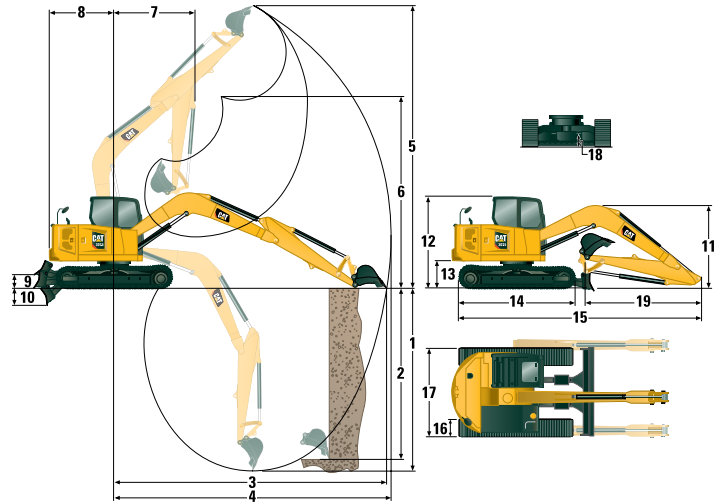
宽度	2280 mm
高度	431 mm

认证 - 驾驶室

防滚翻保护结构 (ROPS)	ISO 12117-2:2008
防倾翻保护结构 (TOPS)	ISO 12117:1997
顶部保护	ISO 10262:1998 (II 级)

噪声

操作员声压 (ISO 6396:2008)	72 dB (A)
平均外部声压 (ISO 6395:2008)	98 dB (A)



尺寸

	标准斗杆
1 挖掘深度	4047 mm
2 最大垂直挖掘深度	3544 mm
3 地面最大伸展距离	6139 mm
4 最大伸展距离	6297 mm
5 最大挖掘高度	7401 mm
6 最大卸载高度	5353 mm
7 动臂回缩位置	1681 mm
8 尾部回转半径	
带额外配重	1995 mm
不带额外配重	1800 mm
9 最大铲刀高度	363 mm
10 最大铲刀深度	414 mm
11 运输高度	2569 mm
12 驾驶室高度	2574 mm
13 回转轴承高度	789 mm
14 底盘系统总长度	2760 mm
15 运输总长度	6130 mm
16 履带板宽度	450 mm
17 履带总宽度	2200 mm
上车体宽度	2250 mm
18 离地距离	370 mm
19 斗杆长度	1665 mm

提升能力 - 最低配置*

提升点高度			3 m			4.5 m			提升点半径 (最大)			
			前端		侧面	前端		侧面	前端		侧面	m
			铲刀降下	铲刀升起		铲刀降下	铲刀升起		铲刀降下	铲刀升起		
4.5 m	标准斗杆	kg	2063	2063	2073			921	908	908	908	4.45
3 m	标准斗杆	kg	2574	2574	2606	1946	1496	1298	867	867	867	5.19
1.5 m	标准斗杆	kg	3290	2767	2330	2149	1404	1206	931	931	931	5.43
0 m	标准斗杆	kg	3463	2553	2130	2196	1323	1127	1116	1116	855	5.25

*最小重量包括钢制履带、无额外配重、操作员、加满的燃油箱、标准斗杆和铲斗。

提升能力 - 最高配置**

提升点高度			3 m			4.5 m			提升点半径 (最大)			
			前端		侧面	前端		侧面	前端		侧面	m
			铲刀降下	铲刀升起		铲刀降下	铲刀升起		铲刀降下	铲刀升起		
4.5 m	标准斗杆	kg	2063	2063	2073			921	908	908	908	4.45
3 m	标准斗杆	kg	2574	2574	2606	1946	1669	1454	867	867	867	5.19
1.5 m	标准斗杆	kg	3290	3290	2598	2149	1576	1362	931	931	931	5.43
0 m	标准斗杆	kg	3463	2859	2398	2196	1495	1282	1116	1116	1116	5.25

**最大重量包括钢制履带、含额外配重、操作员、加满的燃油箱、标准斗杆、铲刀和铲斗。

307.5 迷你型液压挖掘机

设备

发动机

- Cat C2.4 柴油发动机（中国非道路国四）- 涡轮增压发动机
- 自动发动机怠速
- 自动发动机停机
- 自动回转制动器
- 自动双速行驶
- 带指示器的油水分离器
- 径向密封 - 双滤芯空气滤清器
- -37°C 长效冷却液

液压系统

- 智能技术电子泵
- 可变排量活塞泵
- 负载感应/流量共享液压系统
- 智能动力加强模式
- 液压系统温度监控
- 经过认证的蓄能器
- Hydro Advanced 液压油

操作环境

- 密封增压驾驶室
- 操作员声压 72 dB (A) ISO 6396:2008
- 单手柄行走模式
- 操作方式转换器
- 可调节腕托
- 整体压模脚踏板
- 可拆卸、可清洗地板垫

- 行驶踏板和手动操纵杆
- 具有密码启动功能的 Cat 钥匙
- 自动控温空调
- 液压锁止控制装置
- 头顶式前窗收纳系统
- 后窗紧急出口
- 高靠背布面悬浮座椅
- 可回缩安全带（51 mm）
- 衣帽钩
- 杯架
- LED 内部照明灯
- 文件架
- 12V 电源插座
- 收音机 - Bluetooth®、USB、Aux、麦克风
- 天窗
- 用于顶部和前部护罩的安装支柱
- ROPS - ISO 12117-2:2008
- TOPS - ISO 12117:1997
- 顶部保护 - ISO 10262:1998 (II 级)
- 彩色 LCD 监视器
 - 燃油油位和冷却液温度计
 - 维护保养和机器状态监控系统
 - 机器性能模式设置系统
 - 开机密码
 - 多种语言支持
 - 带唤醒开关的时计器
 - 控制旋钮

底盘系统

- 预润滑履带
- 履带张力调节器
- 履带架上的拴系点
- 钢制履带（450 mm 宽）

动臂、斗杆和铲斗连杆

- 整体式动臂（3700 mm）
- 标准斗杆（1665 mm）
- 能够正铲使用

电气系统

- 12 伏电气系统
- 90 安交流发电机
- 850 CCA 免维护蓄电池
- 断路器
- 点火钥匙停止开关
- 信号/警报喇叭
- Product Link™ Elite Lite（法规适用）

选装设备

操作环境

- 带后视摄像头的超豪华型监控套件
- 具有密码启动功能的标准钥匙或/具有一键启动功能的蓝牙钥匙

电气系统

- 后灯
- 行驶警报器

其他

- 液压锤
- 具有铲刀浮动功能的推铲
- 额外配重
- 单向液压管路
- 履带中央护板
- 散热器防虫网
- 水套水加热器
- 发动机生态排放口

有关 Cat 产品、代理商服务以及行业解决方案的更多信息，请访问我们的网站 www.cat.com

© 2018 Caterpillar
保留所有权利

材料和技术规格如有变更，恕不另行通知。图中所示的机器可能包括其他设备。请咨询 Cat 代理商，了解可用的选件。

CAT、CATERPILLAR、LET'S DO THE WORK 及其相应的徽标、“Caterpillar Yellow”和“Power Edge”商业外观以及本文所使用的企业和产品标识是 Caterpillar 的商标，未经许可，不得使用。

ACHQ8178-01（12-2018）
（China）

